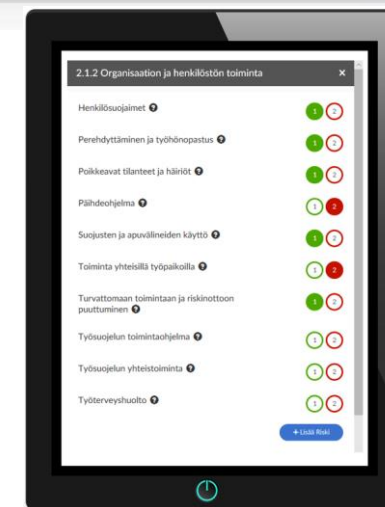
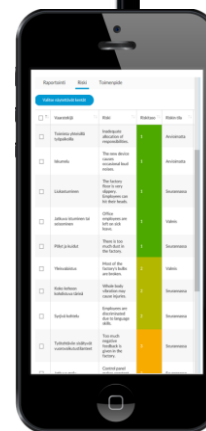


# SmartHSE

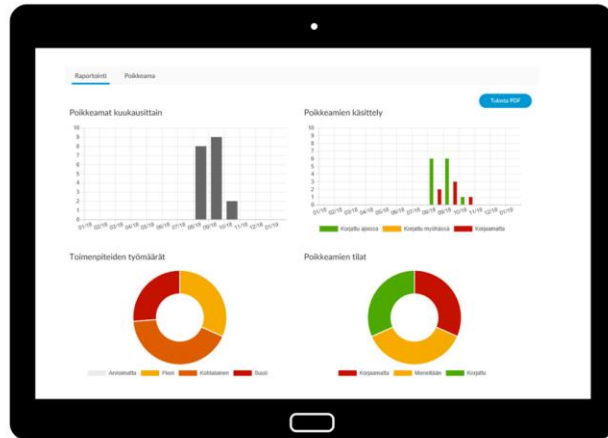
Fiksu tapa hallita työturvallisuutta ja työhyvinvointia



[www.smarthse.fi](http://www.smarthse.fi)  
Suomen Ensiapukoulutus Oy

# SmartHSE

**SmartHSE** pilvipalvelun avulla täytät työturvallisuuslain ja työterveys- ja työturvallisuusstandardin ISO 45001 vaatimukset sekä automatisoit HSE-asioiden johtamisen prosessit ja toimintatavat. Turvallisuuskulttuurin kehittäminen, työtapaturmien vähentäminen, työhyvinvoinnin parantaminen ja koko henkilöstön sitouttaminen ja kouluttaminen työturvallisuusasioihin onnistuu nyt helposti ja keskitetysti. Palvelu tarjoaa myös monipuoliset työkalut työsuojelupäällikön ja työsuojeluvaltuutetun tehtävien hoitamiseen ja tehtävässä kehittämiseen.



[www.smarthse.fi](http://www.smarthse.fi)  
Suomen Ensiapukoulutus Oy

# SmartHSE

---

## Työsuojelun työkalupakki (Työsuojelupäällikölle ja työsuojeluvaltuutetulle)



### TURVALLISUUSUUTISET

Turvallisuus uutisten avulla seuraat ajankohtaisista työturvallisuuteen ja työhyvinvointiin liittyviä uutisia ja oikeudenpäättöksiä sekä työsuojelulainsäädännössä tapahtuneita muutoksia



### TURVALLISUUSKANSIO

Turvallisuuskansiossa hallitset keskitetysti kaikki yrityksen turvallisuuteen liittyvät dokumentit ja tiedostot. Voit hyödyntää asiantuntijoidemme luomia valmiita mallipohjia esim. lakisäätteisten dokumenttien luonnissa.



### TURVALLISUUSLINKIT

Palvelusta löydät tärkeät työturvallisuuteen ja työhyvinvointiin liittyvät www-linkit samasta hakemistosta



### TURVALLISUUSVIDEOT

Turvallisuusvideot liittyen työturvallisuuteen, työhyvinvointiin, turvallisuusjohtamiseen, ensiapuun ja palo- ja pelastusturvallisuuteen. Opiskele, kerta ja kouluta!



### PÄTEVYYSREKISTERI

Pätevyysrekisterillä ylläpidät ja hallitset yrityksesi työntekijöiden pätevyudet ja koulutussuoritukset helposti yhdessä palvelussa



### SÄHKÖISET KOULUTUSMATERIAALIT

Suorittamiesi työsuojelukoulutusten sähköiset koulutusmateriaalit ovat palvelussa saatavilla. Voit kerrata opittuja asioita helposti tai kouluttaa yrityksesi muuta henkilöstöä työsuojeluasioihin.

# SmartHSE

## Turvallisuusjohtamisen työkalut

(Yrityksille, kaupungeille, kunnille, oppilaitoksille)



### TYÖN RISKIEN ARVIOINTI

Hoida lakisääteinen työn vaarojen tunnistaminen ja riskien arviointi systemaattisesti ja keskitetysti yhdellä palvelulla, vastuuta toimenpiteet ja seuraa toimenpiteiden toteutumista kattavalla raportoinnilla



### TURVALLISUUSHAVAINNOT

Tee turvallisuushavainnot ja läheltä piti-ilmoitukset mobiilisti ja vaivattomasti. Osallista koko henkilöstö työturvallisuuden kehittämiseen



### TURVAKIERROKSET/AUDITOINNIT

Arvioi ja auditoi työympäristön ja työtapojen turvallisuutta suunnitelmallisesti. Valmiina Elmeri+, TR, MVR ja Toimisto-Elmeri arviointi lomakkeet



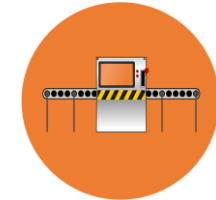
### TAPATURMAILMOITUKSET

Tee tapaturmailmoitukset ja -tutkinnot yhdellä palvelulla ja lähetä tapaturmailmoitukset vakuutusyhtiölle sekä työsuojeluviranomaiselle



### TURVAVARTTI/TURVATUOKIOT

Hallinnoi turvavartteja ja turvatuokioita yhdellä palvelulla, osallista henkilöstösi keskustelemaan turvallisuudesta työpaikalla



### KONEEN RISKIEN ARVIOINTI

Arvioi työpaikan eri koneiden riskit, tee riskikartoitukset nopeasti ja todennettavasti ja vastuuta korjaavat toimenpiteet oikeille henkilöille.

# SmartHSE - Hinnasto

**Tilaukset ja lisätietoja**  
Puh. 010 5251260,  
E-mail: [contact@smarthse.fi](mailto:contact@smarthse.fi)

Työsuojelun Työkalupakki
<b>33€/kk/hlö</b>
Turvallisuusuutiset
Turvallisuuskansio
Turvallisuuslinkit
Turvallisuusvideot
Pätevyysrekisteri
Sähköiset koulutusmateriaalit
Koulutuskalenteri

Turvallisuusjohtamisen työkalut
<b>99€/kk/1-3 hlöä</b> (Lisähenkilö 33€/kk)
Sisältää Työsuojelun työkalupakin
+ Työn riskien arviointi
+ Turvakierrokset / Auditoinnit
+ Turvallisuushavainnot
+ Tapaturmailmoitukset
+ Turvavartti / Turvatuokio
+ Koneen riskien arviointi

Yrityslisenssi	
Sisältää Turvallisuusjohtamisen työkalut koko yrityksen henkilöstölle	
Yrityksen koko	Hinta/kk
50 henkilöä	252,00 €
100 henkilöä	376,00 €
200 henkilöä	561,00 €
300 henkilöä	710,00 €
500 henkilöä	953,00 €
>500 henkilöä	Pyydä tarjous

# SmartHSE

## TURVALLISUUSUUTISET

### Turvallisuusuutiset

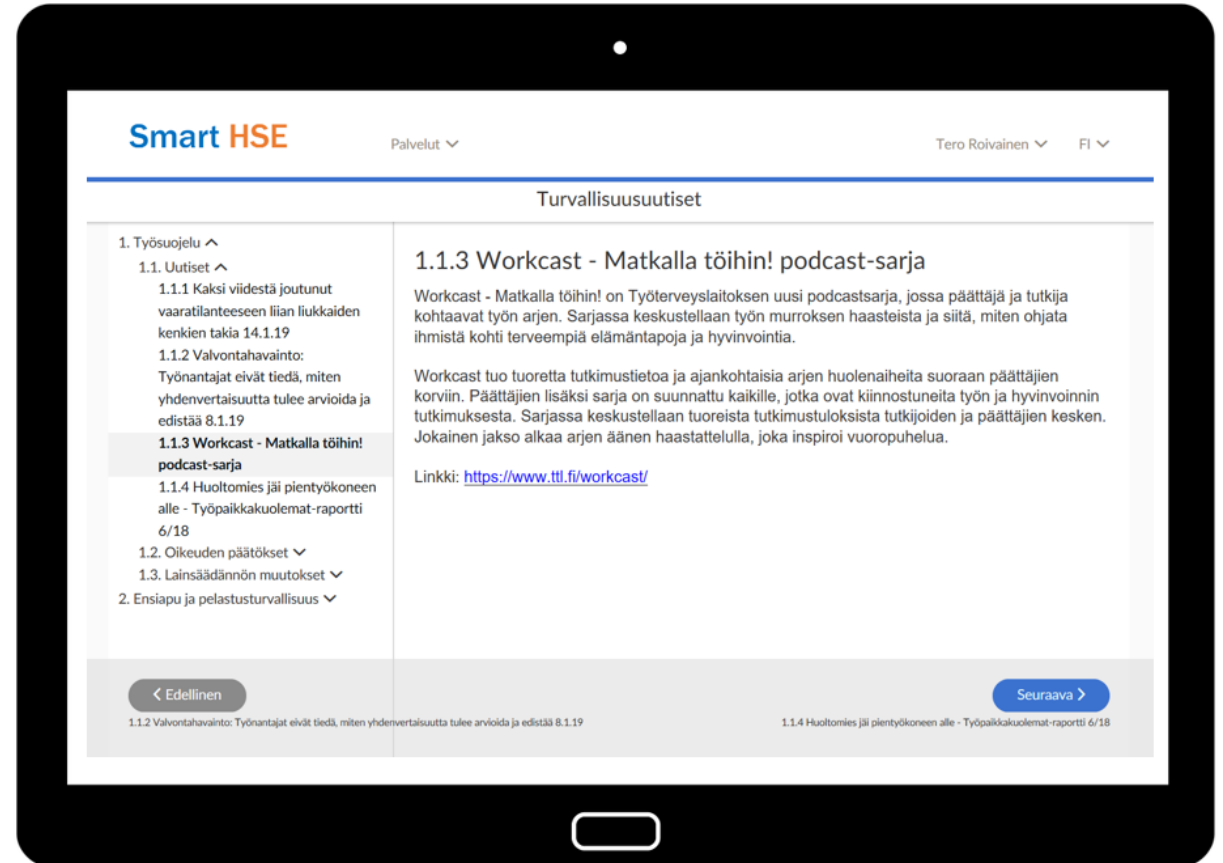
Asiantuntijamme päivittävät palveluun ajankohtaisia uutisia liittyen työsuojeluun, työturvallisuuteen, ensiapuun ja palo- ja pelastusturvallisuuteen.

### Oikeuden päätökset

Mukana myös oikeuden päätöksiä liittyen työtapaturmiin tai työsuojelurikkomuksiin

### Lainsäädännön muutokset

Asiantuntijamme päivittävät palveluun säännöllisesti työsuojelulainsäädännössä tapahtuneita ajankohtaisia ja tulevia muutoksia.



# SmartHSE

## TURVALLISUUSKANSIO

### Dokumenttien ja tiedostojen hallinta

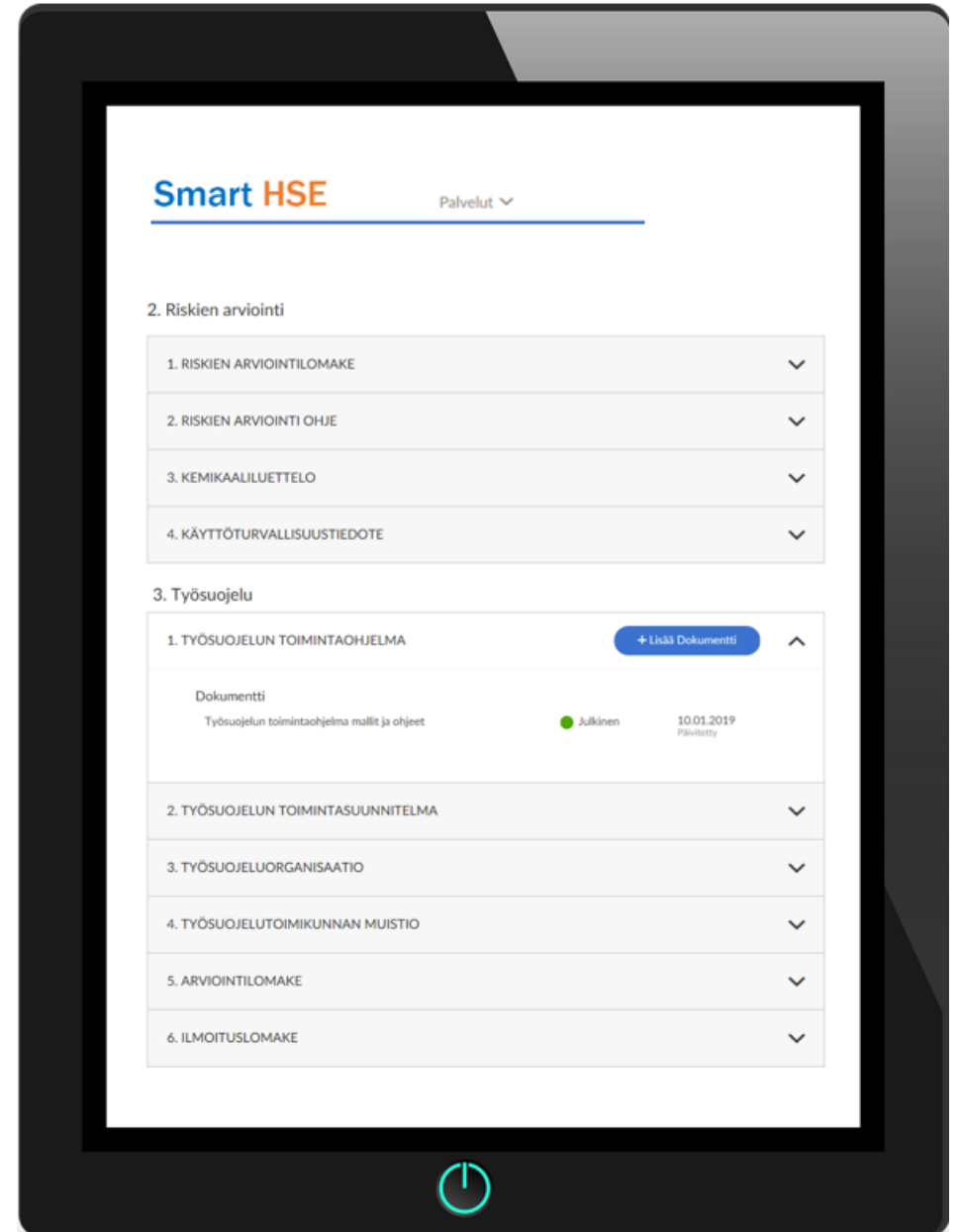
Turvallisuuskansiossa hallitset yrityksen turvallisuuteen liittyvät dokumentit ja tiedostot helposti ja keskitetysti yhdessä paikassa.

### Valmiit mallipohjat

Asiantuntijamme ovat laatineet valmiiksi kansiorakenteen, jossa on mukana myös riskien arviointiin, työsuojeluun, työterveyteen, ensiapuvalmiuteen, pelastussuunnitelmaan ja koulutukseen sekä perehdytykseen liittyviä mallipohjia, joita voit hyödyntää oman yrityksesi toiminnassa. Lisäksi voit vapaasti lisätä turvallisuuskansioon mitä tahansa muita omaa yritystäsi koskevia turvallisuus dokumentteja tai tiedostoja.

### Ylläpito, hallinta ja jakelu

Dokumenttien ylläpitoon ja päivittämiseen on palvelussa tehtävänkierrot, joilla dokumenttien ylläpitotehtävät voidaan jakaa vastuuhenkilöille. Palvelu myös muistuttaa vastuuhenkilöitä sähköpostilla kun ylläpito/päivitys tehtävien aikarajat alkavat umpeutua. Palvelun avulla dokumenttien ja tiedostojen jakelu on vaivatonta millä tahansa päätelaitteella.



# SmartHSE

---

## TURVALLISUUSLINKIT

Palvelusta löydät tärkeät työsuojeluun, työturvallisuuteen, työhyvinvointiin, ensiapuun ja palo- ja pelastusturvallisuuteen liittyvät www-linkit yhdestä paikasta. Asiantuntijamme pitävät linkit ajan tasalla ja lisäävät linkkejä sitä mukaa kun hyödyllistä tietoa on saatavilla. Linkit sisältävät mm.

- Hyödylliset linkit työsuojeluhenkilöstölle (Työsuojeluhenkilörekisteri, työsuojeluvaaalien järjestäminen, työsuojeluviranomaiset jne.)
- Työsuojeluhallinnon työsuojeluoppaat
- Työsuojeluviranomaisen lupa- ja ilmoituslomakkeet
- Työtapaturmatilastot, työmatkataturmatilastot
- Työpaikkaonnettomuuksien tutkinnat
- Työpaikkakuolemantapaukset
- Työolosuhdemittarit
- Poissaololaskuri
- Työsuojelulainsäädännön verkkoversiot
- Ym.

## TURVALLISUUSVIDEOT

### Itseopiskelu

Koulutusvideoiden avulla voit opiskella turvallisuusasioita omaan tahtiisi, ajasta ja paikasta riippumatta. Aihealueina ovat työsuojelu, työturvallisuus, työhyvinvointi, työympäristö, turvallisuusjohtaminen, palo- ja pelastusturvallisuus, ensiapu ja onnettomuudet sekä henkilösuojaimet

### Organisaation koulutus

Koulutusvideoiden avulla voit myös kouluttaa oman organisaatiosi esimiehiä tai työntekijöitä turvallisuusasioihin. Videot toimivat kaikilla päätelaitteilla.





# SmartHSE

## SÄHKÖISET KOULUTUSMATERIAALIT

### Kertaaminen

Työsuojelukoulutusten sähköiset koulutusmateriaalit ovat saatavilla palvelussa sitä mukaa kun olet suorittanut luokkahuonekoulutuksia, voit palata koulutusmateriaaliin ja kerrata opittuja asioita ajasta ja paikasta riippumatta

### Kouluttaminen

Voit myös hyödyntää materiaaleja oman organisaatiosi esimiesten tai henkilöstön kouluttamiseen. Asiantuntijamme varmistavat, että materiaalit palvelussa ovat aina ajan tasalla.

Smart HSE

Palvelut

Tero Roivainen FI

5. Työsuojelun / Työhyvinvoinnin perehdytyskoulutus

1. Työsuojelun / Työhyvinvoinnin perehdytyskoulutus ^

- 1.1. Kurssin ohjelma
- 1.2. Työhyvinvointi työpaikalla
- 1.3. Työhyvinvointiin liittyvät lait ja säädökset ^
- 1.3.1 Kansikuva
- 1.3.2 Toimivan työyhteisön perusrakenteet ja työturvallisuuslaki
- 1.3.3 Työturvallisuuslaki 8 § (738/2002)
- 1.3.4 Työturvallisuuslaki 10 § (738/2002)
- 1.3.5 Työturvallisuuslaki 12-13 § (738/2002)
- 1.3.6 Työturvallisuuslaki 14 §, 16 § (738/2002)
- 1.3.7 Työturvallisuuslaki 17 § (738/2002)
- 1.3.8 Työturvallisuuslaki 18 § (738/2002)
- 1.3.9 Työterveyshuoltolaki 4 §, 11 § (1383/2001)
- 1.3.10 Työterveyshuoltolaki 12 §
- 1.3.11 Työterveyshuoltolaki 13 § (1383/2001)
- 1.3.12 Työterveyshuoltolaki 14-17 §

1.3.2 Toimivan työyhteisön perusrakenteet ja työturvallisuuslaki

**Toimivan työyhteisön perusrakenteet ja työturvallisuuslaki**

8 TOIMIVA TYÖYHTEISÖ

12 työntekoa tukeva organisaatio

16 työntekoa palveleva johtaminen

13 selkeät toiden järjestelyt

18 yhteiset pelisäännöt

17 avoin vuorovaikutus

10 toiminnan jatkuva arviointi

14 SELKEÄ ORGANISAATION PERUSTEHTÄVÄ

Järvinen (2008)

8 § työnantajan huolehtimisvelvoite

10 § vaarojen selvittäminen ja arviointi

12 § työympäristön suunnittelu

13 § työn suunnittelu

14 § perehdyttäminen

16 § työnantajan sijainen (esimies)

17 § yhteistoiminta

18 § työntekijän vastuut

© Suomen Dulapohdutus Oy 2018

Seuraava >

1.3.3 Työturvallisuuslaki 8 § (738/2002)

# SmartHSE

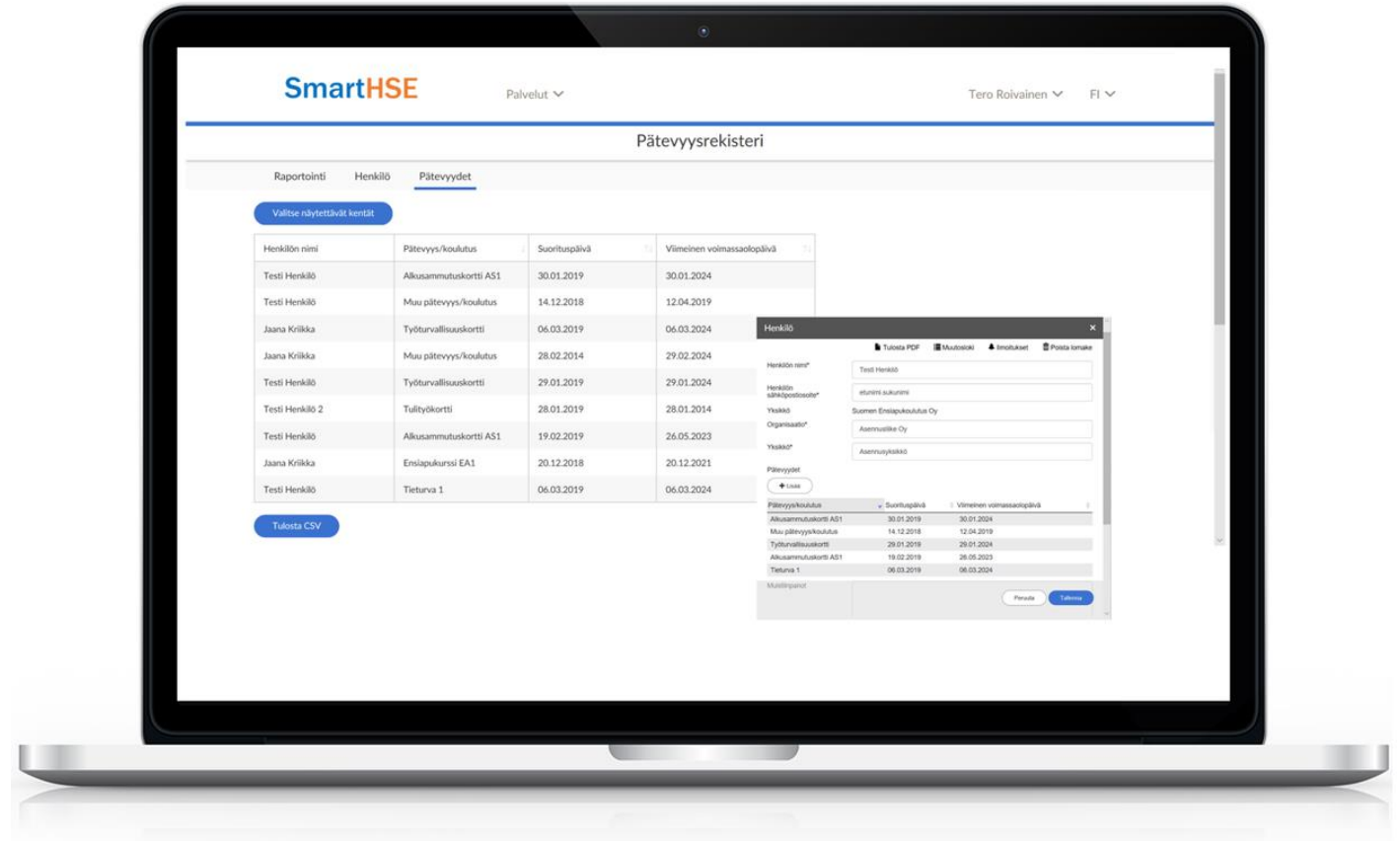
## PÄTEVYYKSREKISTERI

### Pätevyysien hallinta

Pätevyysrekisterillä ylläpidät yrityksesi työntekijöiden pätevyudet ja suoritettut koulutukset sekä perehdytykset. Voit myös luoda itse uusia pätevyksiä tarpeesi mukaan ja määrittää työntekijät joiden kyseinen pätevyys tai koulutus tulee suorittaa.

### Pätevyysien voimassaolon seuranta

Pätevyysrekisteristä saat helposti kokonais kuvan työntekijöiden pätevyysien voimassaolosta ja siitä milloin pätevyysien voimassaolo päättyy ja uusinta- tai kertauskoulutukselle on tarvetta.



# SmartHSE

## TYÖN RISKIEN ARVIOINTI

### Tunnista ja arvioi riskit

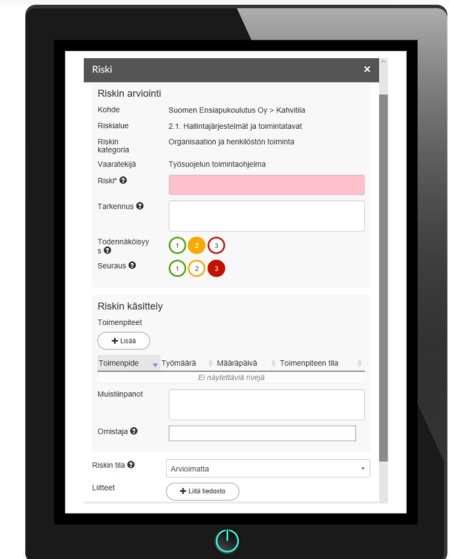
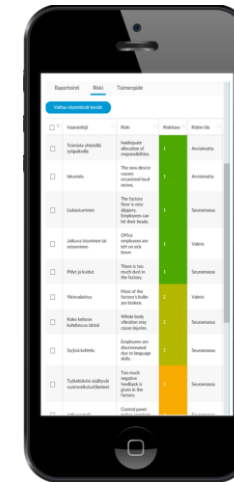
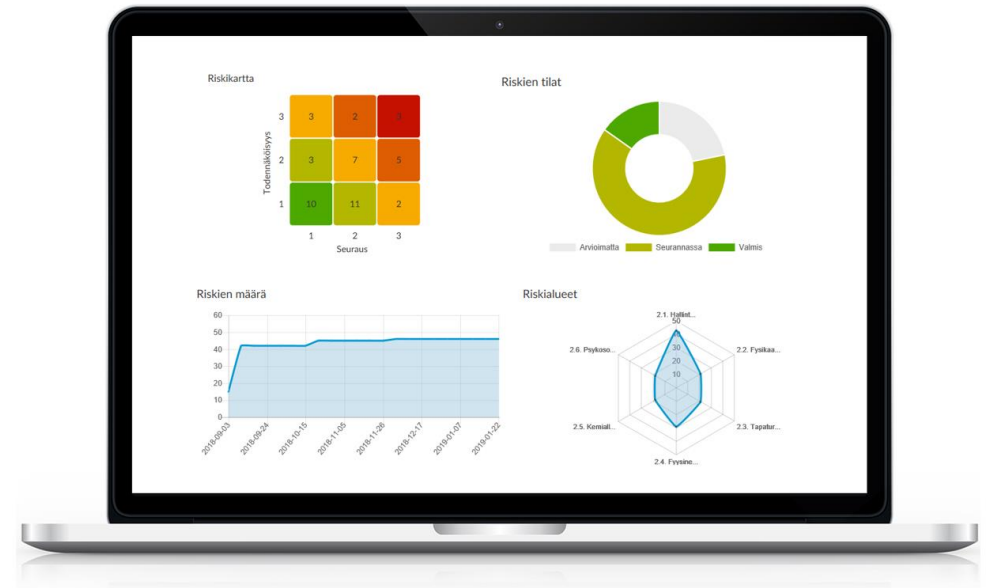
Työn riskien arviointi -palvelu ohjaa sinut systemaattisesti tunnistamaan työpaikkasi riskit ja vaaratilanteet. Palvelussa on huomioitu kattavasti fyysiset ja psykososiaaliset kuormitustekijät, tapaturmat kuten myös työpaikan fysikaaliset, kemialliset ja biologiset tekijät

### Määritä korjaavat toimenpiteet

Palvelussa voit määrittää riskeille korjaavat toimenpiteet, aikatauluttaa ne ja määrittää korjaaville toimenpiteille vastuuhenkilöt. Palvelu muistuttaa automaattisesti vastuuhenkilöitä myös korjaavien toimenpiteiden hoitamisesta aikataulussa.

### Opi ja kehitä toimintaa edelleen

Palvelu tuottaa automaattisesti ymmärrettäviä ja selkeitä raportteja työn riskien määrästä ja laadusta, kuin myös siitä millä tahdilla niille määritetyt hallintatoimet etenevät. Näin voit varmistaa, että kaikki tunnistetut työn riskit tulevat hoidetuksi asianmukaisella tavalla.



# SmartHSE

## TURVAKIERROKSET / AUDITOINNIT

### Tarkasta ja auditoi

Työpaikan, yksittäisten työpisteiden ja työympäristön kuin myös työtapojen turvallisuuden arvioiminen onnistuu suunnitelmallisesti ja helposti millä tahansa mobiililaitteella. Palvelussa on valmiina Elmeri+, TR, MVR ja Toimisto-Elmeri kierrokset.

### Vastuuta ja aikatauluta

Kierroksen aikana löytämäsi turvallisuuspuutteet valokuvineen voit jakaa heti oikeille henkilöille ja määrittää puutteille tarvittavat korjaustoimenpiteet.

### Seuraa arviointeja ja määritä kehitystavoitteita

Kattavien raporttien avulla arvioinnin kohteen kokonaistilanne on helppo hahmottaa ja sisäistää osaksi tulevia kehitystavoitteita.



# SmartHSE

## TURVALLISUUSHAVAINNOT

### Osallista henkilöstö havaintojen tekemiseen

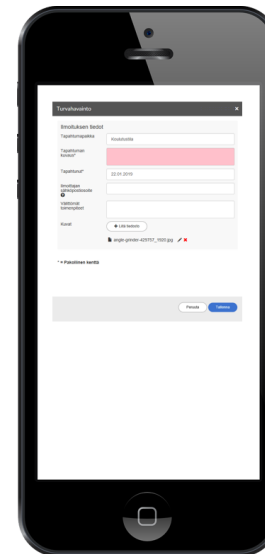
Palvelulla yrityksesi henkilöstö voi tehdä turvallisuushavainnot ja läheltä piti-ilmoitukset helposti kaikilla mobiililaitteilla. Myös valokuvien liittäminen havaintoon onnistuu vaivattomasti älypuhelimella.

### Käsittele ja määritä korjaavat toimenpiteet

Palvelun avulla turvallisuushavaintojen käsittelyä on vaivatonta edistää ohjaamalla havainnon käsittely määritetyille vastuuhenkilölle. Automaattiset ilmoitukset ja muistutukset pitävät huolen siitä, että havainnon käsittely ja korvaavat toimenpiteet viedään maaliin asti.

### Seuraa ja kehitä työturvallisuutta

palvelu tuottaa kerätyistä poikkeamailmoituksista, turvallisuushavainnoista ja läheltä piti -tilanteista automaattisesti tilastoja ja helposti ymmärrettäviä ja jaettavia raportteja, joiden avulla tärkeimpien ja kriittisimpien kehityskohteiden paikallistaminen ja tunnistaminen sujuu sukkelasti ja mutkattomasti



# SmartHSE

## TAPATURMAILMOITUKSET

### Tee ja hallitse tapaturmailmoituksia

Tapaturmailmoitukset vakuutusyhtiölle ja työsuojeluviranomaiselle voit tehdä yhdellä palvelulla samalla kertaa, ei päällekkäistä tietojen syöttöä.

### Käsittele, tutki juurisyitä ja korjaa

Tapaturmantutinnan ja juurisyiden analyysin avulla voit määrittää korjaavat toimenpiteet ja nimetä toimenpiteille vastuuhenkilöt

### Seuraa tapaturmatilastoja

Kattavan raportointi- ja tilastointi osion avulla voit seurata tapaturmailmoitusten määriä, käsittelyn ja tutkintojen edistymistä, juurisyiden jakaumista, tapaturmien vakavuuden astetta ja jäännösriskien suuruutta.

Tapaturmailmoitus

Tapaturman tiedot

Tapaturman sattumispäivämäärä 23.11.2018

Tapaturman sattumisaika (kloona) 00:00

Mistä tapaturma sattui? Työssä: Työnsäntöyhteisössä

Vahinkotapahtuman kuvaus

testi

Tutkinta ja käsittely

Tutkimuksen määräpäivä 30.11.2018

Toimenpiteiden määräpäivä 07.12.2018

Tapaturman vakavuus

Jäännösriskin todennäköisyys

Juurisyiden

Toimenpiteet

Käsittelevän muistopöytä

Käsittelevän jatkosuositukset

Esimies / tutkija Nieminen Jukka

Tila Valits

Tapaturmailmoitus

Työnantajan tiedot

Osasto, johon ilmoitus kohdistuu Osasto 1

Työnantajan nimi Grante

Työnantajan Y-tunnus 1972201-1

Lähiosoite PL 1

Postinumero 33200

Postitoimipaikka Tampere

Puhelinnumero 032145645

Työnantajan pankkiyhteys / Pankkitilin numero / IBAN-numero FI1800000111111111

Vakuutusnumero GP1111111111

Vahingoittuneen tiedot

Onko vahingoittuneella suomalainen henkilötunnus? Kyllä

Vahingoittuneen henkilötunnus 123456-76

Sukunimi Turvanen

Etuimi Timo

Osoite Turvakatu 7

Postinumero 01000

Postitoimipaikka Helsinki

Sähköposti timo.turvanen@gmail.com

Puhelinnumero 040123456

Ammatti Työmiehen

Ammattiluokka

Maa

Peruuta Tallenna

# SmartHSE

## KONEEN RISKIEN ARVIOINTI

### Tunnista ja arvioi koneen riskit

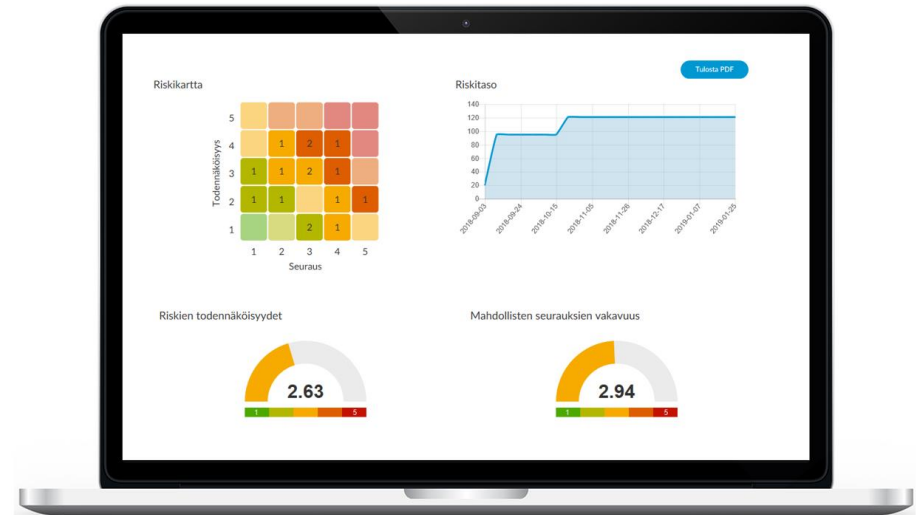
Koneen riskien arviointi -palvelu ohjaa sinut systemaattisesti tunnistamaan työkoneidesi riskit. Palvelu kerää työkoneiden tunnistetut riskit kätevästi yhteen paikkaan, jossa niiden arvioiminen luonnistuu sujuvasti.

### Määritä korjaavat toimenpiteet

Palvelussa voit määrittää riskeille korjaavat toimenpiteet, aikatauluttaa ne ja määrittää korjaaville toimenpiteille vastuuhenkilöt. Palvelu muistuttaa automaattisesti vastuuhenkilöitä myös korjaavien toimenpiteiden hoitamisesta aikataulussa.

### Opi ja kehitä toimintaa edelleen

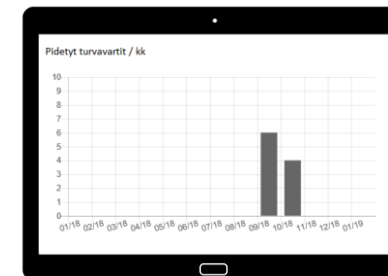
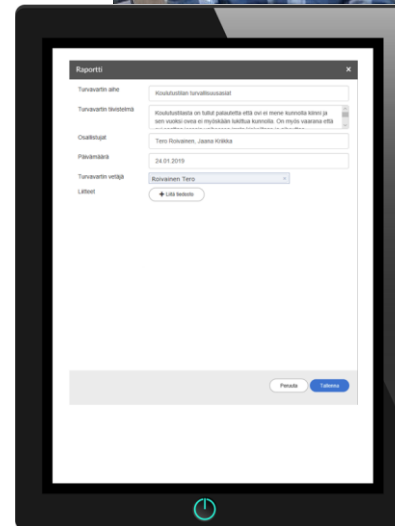
Palvelu tuottaa automaattisesti ymmärrettäviä ja selkeitä raportteja työkoneiden riskien määrästä ja laadusta, kuin myös siitä millä tahdilla niille määritetyt hallintatoimet etenevät. Näin voit varmistaa, että kaikki tunnistetut työkoneisiin liittyvät riskitekijät tulevat hoidetuksi asianmukaisella tavalla.



# SmartHSE

## TURVAVARTTI / TURVATUOKIO

**Turvavartti** on tyypillisesti lähiesimiehen vetämä lyhyt, n. 5-20 min pituinen turvallisuustietoisku tai turvallisuuskeskustelu jostain ajankohtaisesta, käytännönläheisestä turvallisuusaiheesta. Turvavarttitilaisuudet ovat epämuodollisia ja ne pyritään pitämään työpisteessä tai lähellä sitä (esim. taukotila). Palvelun avulla pystyt kirjaamaan ylös turvavarteissa kädyt keskustelut ja turvavarttiin osallistuneet henkilöt ja myös seuraamaan turvavarttien toteutumista eri tiimeissä tai yksiköissä. Turvavartti on helppo tapa osallistaa koko henkilökunta yhteisen turvallisuuden kehittämiseen





# SmartHSE

## KÄYTTÖLIITTYMÄ

### Palvelut

Kaikki asiakkaan ostamat palvelut näkyvät yhdessä näkymässä ja palveluiden käyttö on helppoa ja nopeaa. Käyttöliittymä toimii samalla tavalla tietokoneella ja mobiililaitteilla.

### Omat tehtävät

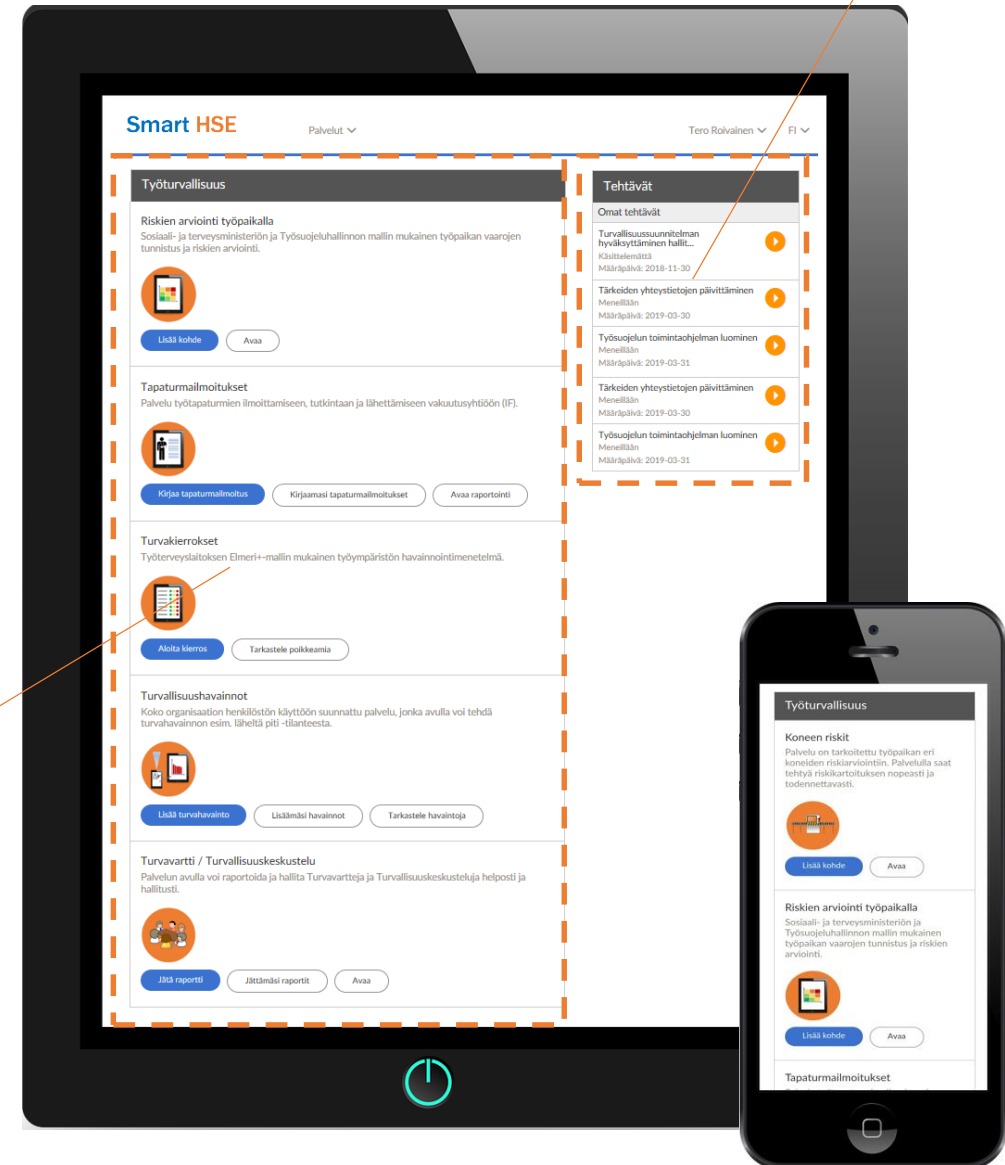
Kaikki tehtävät, joiden vastuuhenkilönä palvelun käyttäjä on näkyvät käyttöliittymän oikeassa reunassa. Käyttäjä saa myös muistutuksia omaan sähköpostiinsa, jos jonkun tehtävän aikaraja on menossa umpeen.

### Opetusvideot

Jokaisesta palvelusta löytyy opetusvideo, joka neuvoo kuinka palvelua käytetään

Palvelut

Omat tehtävät



# SmartHSE

---

## Tilaukset ja lisätietoja

Puh. 010 5251260,

E-mail: [contact@smarthse.fi](mailto:contact@smarthse.fi)

[www.smarthse.fi](http://www.smarthse.fi)

## Tilaa ilmainen 30 päivän koekäyttö:

<https://www.suomenensiapukoulutus.fi/smarthse/koekaytto>

# Suomen Ensiapukoulutus Oy